



UKD plus

[Die wasserfeste hochdämmende Umkehrdachplatte]

Produktbeschreibung

Hartschaum formgeschäumt; spezielle Oberflächenstruktur; allseitiger Stufenfalz; besonders formstabil; bundweise in PE-Folie; Hydrophobierter Rohstoff.

Wesentliche Eigenschaften

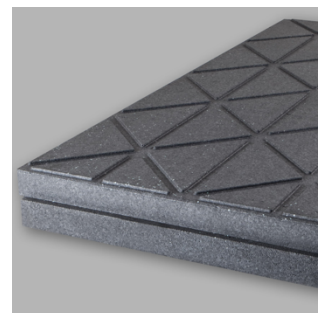
FCKW-, HFCKW-, HFK- bzw. HBCD-frei, feuchtigkeitsunempfindlich, umweltfreundlich.

Anwendung

Umkehrdach, Flachdach mit besonderer Anforderung bezüglich Wärmeleitfähigkeit.

Sondereigenschaften

Druckspannung bei 2 % Stauchung: [kPA]: ca. 160 / entspricht [kg/m²]: ca. 16315



Details

Produktidentität	UKD plus Umkehrdachplatte, schwarz 80-180 mm
Bezeichnungsschlüssel	EPS-EN13163-L(2)-W(2)-T(1)-S(2)-P(3)DS(N)5-DS(70,90)1-DLT(2)5-CS(10)200-TR150-BS250-CC(2/1,5/50)50-WL(T)1-WD(V)2-FTCD bzw. 1-FTCD2
Wärmeleitfähigkeit	λ [W/mK] 0,030
Dampfdiffusionswiderstandszahl	μ 50 – 80
Brandverhalten ÖN EN 13 501-1	[Euroklasse] E
Plattenformat (L/B)	[mm] 1250 x 600
Paketgröße (L/B/H)	[mm] 1250 x 600 x ca. 500
Lieferdicken	[mm] 50 - 300 (in 10 mm Stufen)
Produktfarbe	schwarz
Produktnorm	ÖN EN 13163